

# FRIEDRICHSTADT PALAST

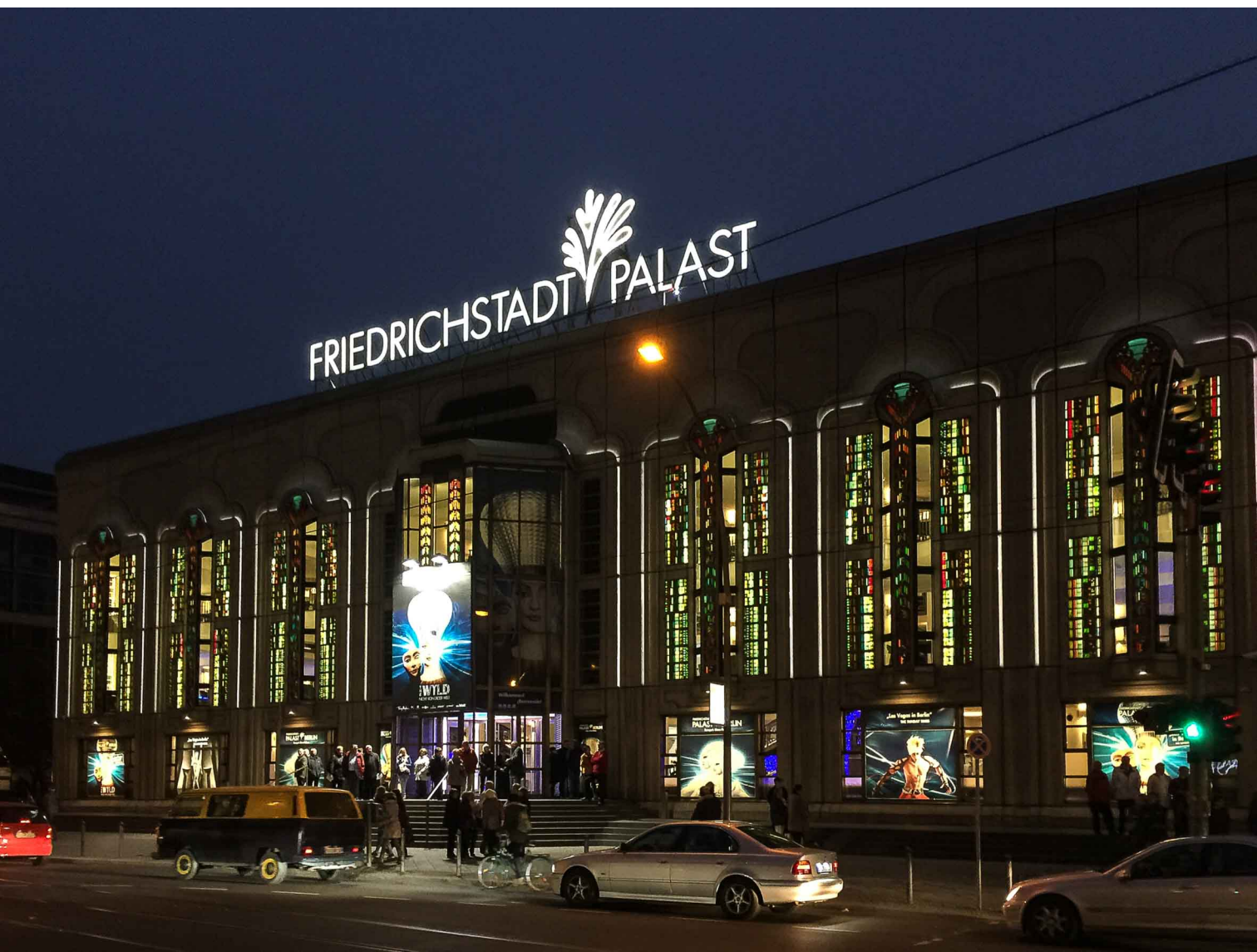


## 26c Berlin 25.10.2014 Friedrichstadtpalast

Für heute Abend hat Thomas Karten für THE WYLD im Friedrichstadtpalast zu seinem Geburtstag geschenkt bekommen. Thomas hatte Judith schon oft davon vorgeschwärmt, dass er schon einmal im Palast zu einer Revue gewesen ist. Die Show ist überwältigend und ungeheuer beeindruckend. Ein Erlebnis, das sich kein Kulturinteressierter entgehen lassen sollte.

Danke, Judith!

# FRIEDRICHSTADT PALAST



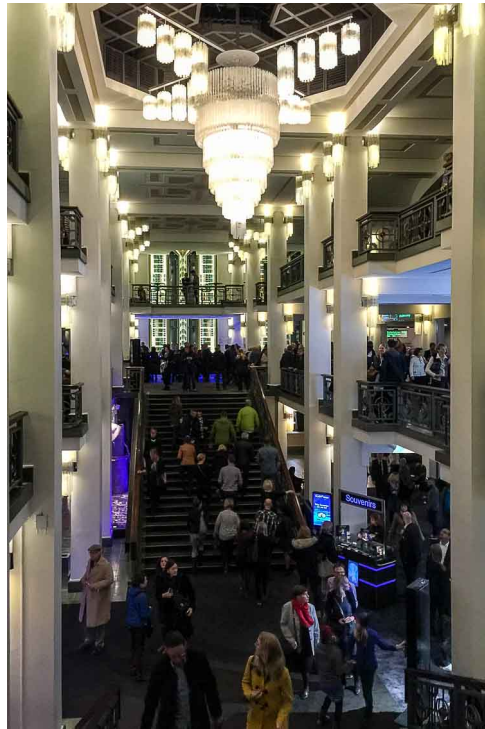
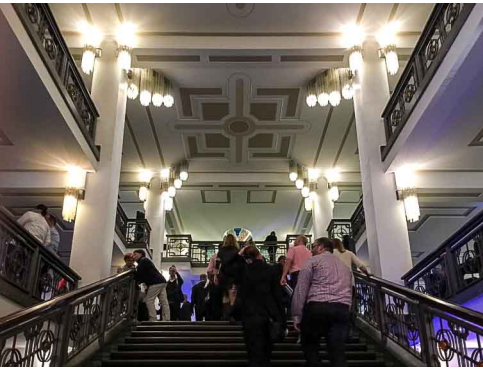
## **Friedrichstadt-Palast**

Eine moderne Legende

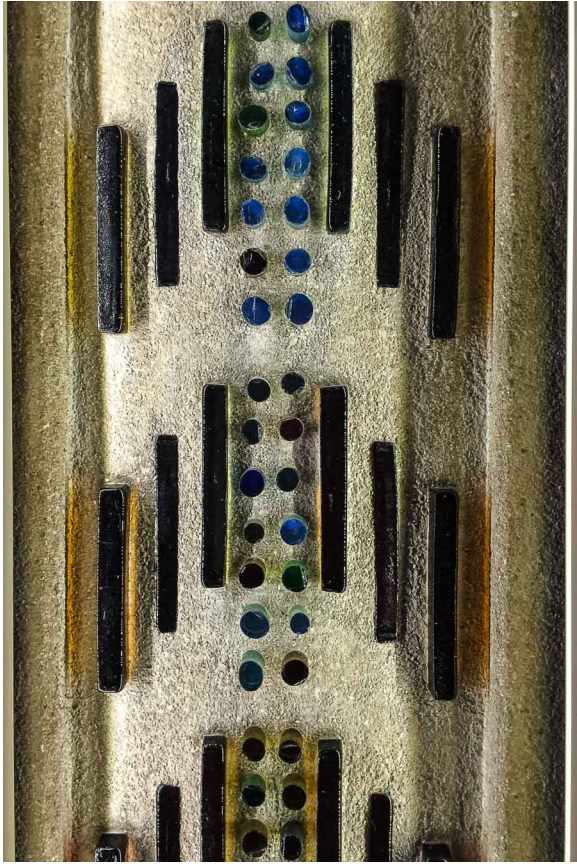
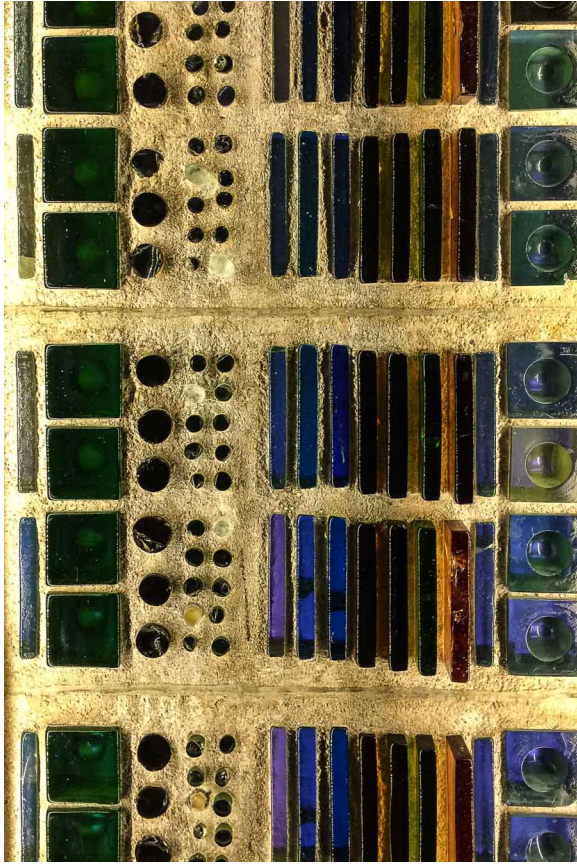
Willkommen im East End Theaterviertel, Berlins Broadway und angesagtes Ausgehviertel. Es reicht von Unter den Linden über die Friedrichstraße bis zum Hackeschen Markt. Nirgendwo in Deutschland finden Sie eine höhere Theaterdichte. Und mittendrin: die größte Theaterbühne der Welt! Der 1984 an der Friedrichstraße 107 neu eröffnete Show-Palast liegt in Berlins Mitte, nur fünf Minuten vom Bahnhof Friedrichstraße entfernt. Der Palast ist in seinem Programm und seinen Dimensionen weltweit einzigartig. Von der Friedrichstraße aus sieht das Gebäude gar nicht so groß aus, aber das täuscht. Es ist 80 Meter breit, 110 Meter lang und umfasst eine umbaute Fläche von 195.000 Kubikmetern. Das gewaltige Gebäude ist der letzte Prachtbau, der von der damals schon langsam versinkenden DDR errichtet wurde und damit ein herausragendes architektonisches Zeitzeugnis der überwundenen deutsch-deutschen Teilung.

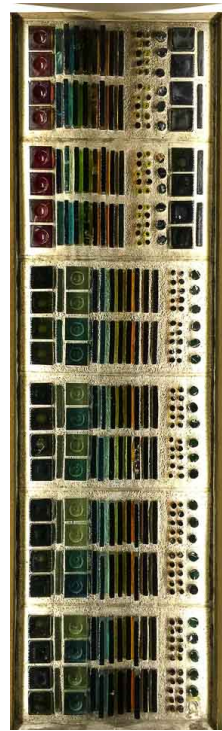
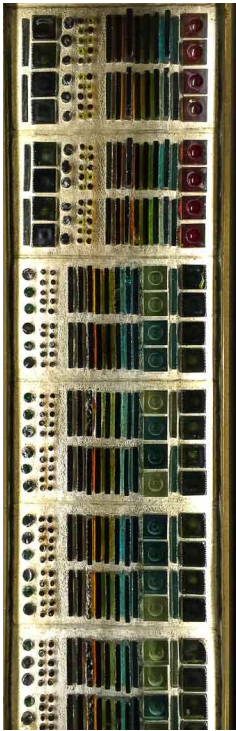
Unsere Großen Shows, Kindershows, Gastspiele, die Berlinale und festlichen Galas ziehen jährlich fast 700.000 Besucher an. Damit ist der Palast mit weitem Abstand die Nr. 1 unter den Berliner Bühnen. Mit über 160 Mitwirkenden am Abend, davon mehr als 100 Künstler, sind dies die größten Ensuite-Shows der Welt. Der große Saal bietet 1.895 Besuchern Platz und verfügt über Haupt-, Seiten-, Hinter- und Vorbühne, Eisfläche, Wasserbecken und Podeste. Davon sind 2.200 m<sup>2</sup> Bühnenfläche und knapp 700 m<sup>2</sup> zusätzlich bespielbare Flächen, die über die höchst aufwändige Technik des Hauses auf die Bühne gefahren werden können (darunter das 225 t schwere Wasserbecken).

Der Vorgängerbau des Palastes stand bis 1985 ganz in der Nähe mit der Adresse 'Am Zirkus 1'. Das Haus geht zurück bis auf das von Max Reinhardt eröffnete Große Schauspielhaus. Heute ist der Palast vollständig im 21. Jahrhundert angekommen. Auch seine Shows sind hochmodern in ihrer Ästhetik und mit den allerneuesten Hightech-Effekten ausgestattet. Der Palast ist international bekannt für seine ausgezeichnete, aus 60 Frauen und Männern bestehende Ballettcompagnie, seine höchst vielseitige 16-köpfige Showband und das europaweit einzigartige junge Ensemble, bestehend aus 250 Berliner Kids zwischen 6 und 16 Jahren.









FRIEDRICHSTADT –

# PALAST BERLIN

Europe's Show Palace



# THE WYLD

NICHT VON DIESER WELT



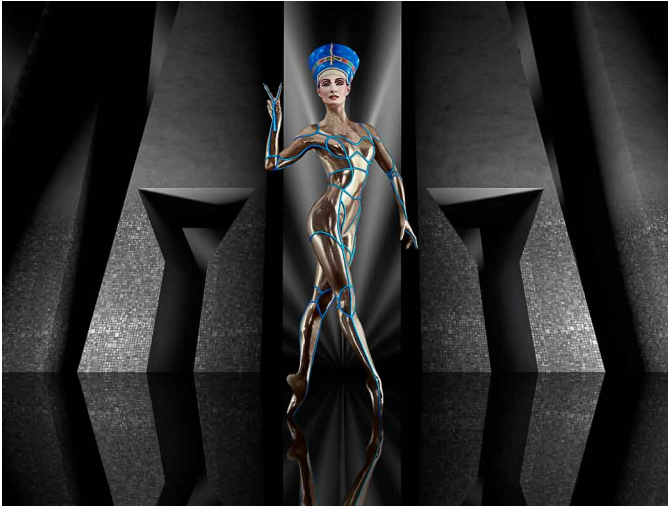


Foto: Bernhard Musil



Foto: Robert Grischek



Foto: Bernhard Musil



Foto: Robert Grischek



Foto: Robert Grischek



Foto: Robert Grischek



Foto: Robert Grischek



Foto: Robert Grischek



Foto: Robert Grischek



Foto: Robert Grischek







**FRIEDRICHSTADT - PALAST BERLIN**  
Europe's Show Palace

**Nur noch bis 19. Juli**

**SHOW ME**

Our new Grand Show THE WYLD is wonderful and weird as Berlin, the city where it is set. THE WYLD is the wilderness of the metropolis, modern and archaic, bizarre and futuristic. Along with Parisian star designer Mugler and a production budget of more than ten million euros, extraordinary images of music, dance and acrobatics will be created on the biggest theatre stage. A truly cosmic love story. Ethereally beautiful and out of this world.

THE WYLD is perfect for guests who do not speak German.

Notre nouveau Grand Show THE WYLD est merveilleux et singulier, comme la ville dans laquelle il se produit : Berlin. THE WYLD est la nature sauvage de la grande ville – moderne et archaïque, grotesque et futuriste. Avec un budget de production de plus de dix millions d'euros, le styliste parisien Mugler crée sur la plus grande scène de spectacle au monde un panache d'images hors du commun à base de musique, de danse et d'acrobatie. Une histoire d'amour véritablement cosmique, d'une beauté supralatrestre et d'un autre monde.

THE WYLD est parfaitement adapté à un public ne parlant pas l'allemand.

Наше новое Grand Show THE WYLD является таким же восхитительным и своеобразным, как и город, в котором оно происходит, - Берлин. Шоу THE WYLD представляет дикую пустыню мегаполиса - современно и архаично, гротескно и футуристично. Благодаря парижскому дизайнеру „от-кутура“ Мулье (Mugler) и бюджету шоу в 10 миллионов евро на величайшей театральной сцене мира возникает необычные образы, созданные из музыки, танца и акробатики. История истинно космической любви, внеземной красоты и не от мира сего.

Шоу THE WYLD подходит также для зрителей, не говорящих по-немецки.

Il nostro Grand Show THE WYLD è meraviglioso e stravagante come la città in cui è ambientato - Berlino. THE WYLD è la giungla della grande città - moderna e arcaica, scurrile e futuristica. Con il rinomato designer parigino Mugler ed un budget di produzione di oltre 10 milioni di euro prendono vita sul più grande palcoscenico teatrale del mondo straordinarie immagini folte di musica, danza ed arte acrobatica. Una storia d'amore veramente cosmica, di una bellezza sovranaturale e non di questo mondo.

THE WYLD è adatto a spettatori che non parlano tedesco.

Nuestro nuevo Grand Show THE WYLD es insólito y maravilloso como la ciudad en la que se lleva a escena, Berlin. THE WYLD, esta es la naturaleza salvaje de la gran ciudad, moderna y arcaica, extravagante y futurista. Con Mugler el diseñador estrella de París y un presupuesto de producción de más de 10 millones de euros, en el escenario del mayor teatro del mundo surgen imágenes excepcionales de música, baile y acrobacias. Una auténtica historia de amor cósmico, de sobrenatural belleza y de fuera de este mundo.

THE WYLD is apto para espectadores que no sepan alemán.

**FRIEDRICHSTADT - PALAST BERLIN**  
Europe's Show Palace

„Über 100 Künstler\*innen auf der größten Theaterbühne der Welt“

PREIS-KATEGORIE	Di-Do, So 19:30 h	Fr 19:30 h	Sa, So 15:30 h	So 19:30 h
5	16,90 €	19,90 €	22,90 €	
4	30,90 €	39,90 €	44,90 €	
3	41,90 €	49,90 €	54,90 €	
2	52,90 €	59,90 €	64,90 €	
1	63,90 €	69,90 €	74,90 €	
Premium	74,90 €	79,90 €	84,90 €	
VIP	99,90 €	104,90 €	109,90 €	
WWall Sky Lounge	199,90 €	209,90 €	219,90 €	

Alle Preise zzgl. 2 € Systemgebühr. Genannte Preise gelten beim Kauf am Tag der Vorstellung. Im Vorverkauf zzgl. 16 % Vorverkaufgebühr. Preiskategorie 5 ohne Vorverkaufgebühr. Termine laut Spielplan. Änderungen vorbehalten. Abwechslende Preise im Dezember.

**Preiskategorie VIP**  
Beste Sicht mit viel Bairefreiheit auf den mit „VIP“ markierten Plätzen in Reihe 3 und 10. Begrüßungsgetränk im eigenen Bestellbereich für VIPs mit Reservierungsmöglichkeit für die Pause. Ein Programmheft pro Buchung sowie die Nutzung der Garderobe sind inklusive.

**WWall Sky Lounge** - Mehr Luxus beim Theaterbesuch geht nicht. Abgetrennter Lounge-Bereich mit eigener Bar hoch über dem Zuschauerraum. Spektakulärer Von-oben-Blick auf das Geschehen im Saal und auf der Bühne. Sechs komfortable Air Chairs (Designer-Ledersessel). Auf Wunsch eigener Parkplatz und Seitenzugang.

Im Preis enthalten sind ein Glas Champagner, Freige Getränke und Snacks.  
Informationen: [www.palast-berlin.eu/wall-sky-lounge](http://www.palast-berlin.eu/wall-sky-lounge)

Ermäßigungen für Schüler\*innen, Studenten\*innen, Senior\*innen, Behinderte und Berlin-Pass-Inhaber\*innen. Bitte fragen Sie uns.

**Tickets: 030 - 2326 2326 | [www.palast-berlin.eu](http://www.palast-berlin.eu)**

Informationen, Fotos, Presse- und Gästestimmen unter [www.palast-berlin.eu](http://www.palast-berlin.eu)

Friedrichstraße 107 | Berlin-Mitte  
im Theaterviertel East End

**FRIEDRICHSTADT - PALAST BERLIN**  
Europe's Show Palace

**Ab 7. Oktober**

**THE WYLD**  
NICHT VON DIESER WELT

*Thierry Mugler*

Zertifikat für Exzellenz  
- GEWINNER 2012 + 2013 -

WASSTUNDR SPRECHQUEIL DEINHARD WDW

Liebe Gäste,

1984 wurde der Palast an der Friedrichstraße neu eröffnet. In diesen 30 Jahren haben uns 14 Millionen Gäste besucht. Herzlichen Dank für diese große Zuneigung!

Im Oktober feiert unsere neue Grand Show THE WYLD Premiere auf der größten Theaterbühne der Welt. Der avantgardistische Pariser Star-designer Mugler und Roland Welke entwerfen mit einem Produktionsbudget von über zehn Millionen Euro visuell beeindruckende Bilder, die unsere Welt auf den Kopf stellen.

Wer das nächtliche Berlin durchschwebt, ahnt: Die Außerirdischen sind bereits unter uns. Ihre Königin ist Nolretete, die berühmteste Berlinerin. Ihr Name heißt „Die Schöne ist gekommen“ und einer ihrer Ehrentitel vorausschauend „Große des Palastes“. Aber woher ist sie gekommen und was hält sie seit 3.400 Jahren jung?

Erlieben Sie eine wahrhaft kosmische Love-Story und mit über 100 Künstler\*innen die aufwändigste Show außerhalb von Las Vegas. Überirdisch schön und nicht von dieser Welt.

*Dr. Berndt Schmidt*  
Intendant

„Modern und archaisch, skurril und futuristisch.“

„Ein visuell atemberaubendes Gesamtkunstwerk.“

**Manfred Thierry Mugler**  
Regisseur, Modeschöpfer, Fotograf und Parfum-Créateur, international bekannt durch das Modelabel „Thierry Mugler“. Er schuf weltbekannte Parfums wie „Angel“ und „Alien“, war in Las Vegas einer der Macher der Cirque du Soleil-Show „Zumanity“ und künstlerischer Berater von Beyoncé. Zuletzt brachte er mit seinen „Mugler Follies“ modernes Cabaret nach Paris.

„THE WYLD ist die Natur des Menschen in ihren Facetten und die Wildnis der Großstadt.“

„Wir sind die Superlative ja schon gewöhnt. Aber jetzt setzt der Palast noch einen drauf.“  
Berliner Kurier

„Der Pariser Designer Mugler kann nicht nur Düfte und Klamotten, sondern ist ein wahres Kreativ-Genie.“  
Berliner Kurier

„Die teuerste Show Berlins.“  
Berliner Morgenpost

Figuren von Manfred Thierry Mugler | Zeichnungen © Stefano Canalli | Foto Mugler: James Alcock © Fairfax Syndication

Karten und mehr Infos:  
[www.palast-berlin.eu](http://www.palast-berlin.eu)